



EULMONT INFOS

Information/concertation/transparence



Agenda de janvier

13: vœux de la municipalité à 19h au centre polyvalent

18: cinéma avec le FR

À partir du 19: recensement

20: permanence de la gendarmerie de 15h à 17h à la mairie

28: Sourdines en boîte avec le FR

5 février: repas annuel du CCAS

Vos sapins de Noël

Vous pourrez déposer vos sapins de Noël au local technique juste à côté de l'école entre le 2 et le 7 janvier. Ils seront broyés pour être ensuite épandus sur les espaces verts de la commune.

Ordures ménagères

A partir de janvier 2023, le ramassage des ordures ménagères se fera le mercredi à la place du lundi. Première date le 4 janvier. Les poubelles doivent être sorties la veille.

La mairie est ouverte au public :

lundi 16h30 – 19h00, mercredi 9h - 12h, vendredi 13h30 – 18h00

Tél : 03 83 22 83 34 Mail : commune-eulmont@wanadoo.fr

La bibliothèque est ouverte les lundis et mercredis de 16h à 19h et les samedis de 10h à 11h30

Recensement

Le recensement est important pour notre commune, un document joint au bulletin en précise les contours.

Nathalie Colin et Virginie Guizot

sont les deux agents recenseurs qui viendront à votre rencontre entre le 19 janvier et 18 février 2023.

Merci de leur réserver le meilleur accueil.



Coupures électriques

Dans le contexte de crise énergétique, le gouvernement a mis en œuvre des mesures pour garantir l'équilibre entre production et consommation d'électricité. Des coupures

seront possibles sur les créneaux horaires suivants: 8h/13h ou 18h/20h. Selon la

préfecture, la mairie sera prévenue la veille

officiellement à 19h. Nous vous préviendrons par tous

les moyens à notre disposition. Nous vous

invitons aussi à être très attentifs à vos consommations d'électricité.

Enfin, dès maintenant, vous pouvez télécharger sur votre smartphone l'application Ecowatt qui vous renseignera.



Moment de convivialité

Le dimanche 5 février à midi, nous nous retrouverons au centre polyvalent autour d'un repas préparé par des habitants de notre village.

Ce moment convivial est ouvert à toutes et à tous et offert aux personnes de 65 ans et plus. Une invitation sera prochainement lancée. La journée

sera animée par un orchestre.



Nouvelle application

L'application Citypocket n'est plus disponible à partir de janvier. A partir de cette date, nous vous invitons à télécharger **Intramuros** sur vos smartphones. Vous aurez des informations sur notre village et sur la communauté de communes et serez avertis en temps réel en cas d'événements sur Eulmont (fuites, alertes météo, incidents divers, manifestations...)



IntraMuros

Feux

Les feux dans les vergers et en forêt sont autorisés jusqu'au 5 mars à condition de prévenir la mairie. Merci de ne brûler que des branches mortes donc sèches en vous éloignant le plus possible des habitations. Une déchetterie verte est à votre disposition à Laître sous Amance.

Les chiens qui aboient...

Ces charmants canidés le sont moins lorsqu'ils aboient en permanence et qu'ils constituent une gêne pour le voisinage. Merci de penser à limiter leurs bavardages insupportables.



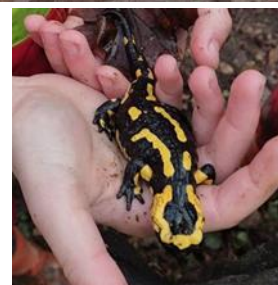
Partenariat

Nous avons accueilli une classe du lycée de Pixérécourt sur le site du Crany. Encadrés par deux enseignants et nos deux stagiaires Lilian et Léon, les élèves ont travaillé une journée entière sur le site. La présence de salamandres sur le site a d'ailleurs été confirmée. Quelques jours avant nous avons eu un bel échange en mairie. Merci à eux.



Saint Nicolas

Un grand merci à Saint Nicolas et Père Fouettard qui ont enchanté les enfants de l'école et de la crèche!



Décorations

Des rennes sont venus s'installer place de l'école à côté du sapin qui s'illumine la nuit. Au fil des années, le troupeau pourrait s'agrandir... à suivre!



Prévention : se signaler auprès du CCAS

L'équipe du CCAS invite toute personne fragilisée, isolée dans notre village, à s'inscrire sur le registre du CCAS afin de les informer le plus tôt possible de coupure d'électricité. L'inscription sur ce registre permet de s'assurer de la bonne santé des personnes et de pouvoir leur apporter une aide en cas de besoin. Pour rappel, cette liste est utilisable notamment lors des événements climatiques comme le Plan Grand Froid et le Plan Canicule.

N'hésitez pas à vous inscrire, ou inscrire un proche (avec son accord) en appelant le secrétariat de la Mairie au 03 83 22 83 34.